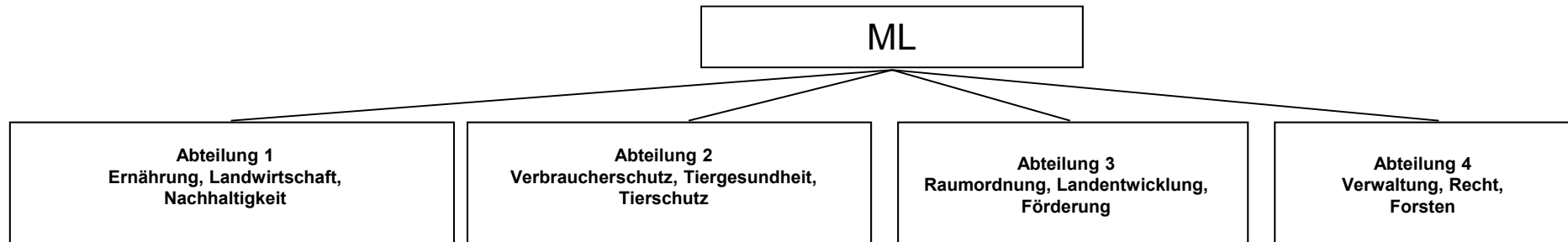


Geschäftsbereich des ML (Stand: 01.02.2020)



Landwirtschaftskammer

Auftragsangelegenheiten (A)

Landwirtschaft
Ernährung Förderung,
Fischerei Durchführung der
Pflanzenschutz EU-Prämienregelung
Tierzucht Dünge-VO u.a.

Selbstverwaltungsaufgaben

Gestütverwaltung m. Nebenbetrieben

Staatl. Fischereiamt Bremerhaven

Landkreise und kreisfreie Städte
Veterinärangelegenheiten,
Verbraucherschutz

Landesamt f. Verbraucherschutz und Lebensmittelsicherheit

Veterinärangelegenheiten
Verbraucherschutz

mit: 2 Lebensmittel- und Veterinärinstituten,
1 Futtermittelinstitut,
1 Institut für Bedarfsgegenstände
1 Institut für Bienenkunde
1 Institut für Fische und Fischerzeugnisse

Ämter für regionale Landesentwicklung

Raumordnung,
Flurbereinigung

Dorferneuerung Domänen- und Moorverwaltung,
Servicezentrum
Landentwicklung und Agrarförderung

Landkreise und kreisfreie Städte
Raumordnung und Landesplanung

Nordwestdeutsche Forstl. Versuchsanstalt

Niedersächsische Landesforsten
(AöR)

Landkreise und kreisfreie Städte
Forst- und Jagdhohheit