

TOP 10 Öffentlichkeitsarbeit der ELER-VB

Sitzung PFEIL- Begleitausschuss vom 18.-19. Juni 2019

Corinna Riechelmann
Referat 305, Min. für Ernährung, Landwirtschaft und
Verbraucherschutz



EUROPÄISCHE UNION



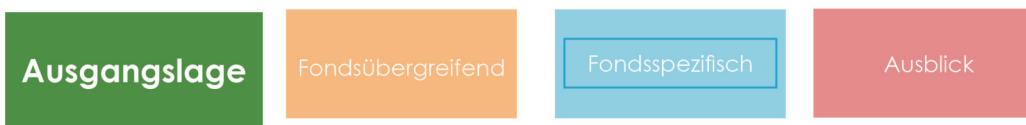
Freie
Hansestadt
Bremen



Niedersachsen

■ Ausgangslage

- Verwaltungsbehörde informiert mindestens einmal jährlich über den Stand der Durchführung sowie über die geplanten Informations- und PR-Maßnahmen für das kommende Jahr
(Art. 13 der DVO (EU) Nr. 808/2014)



■ Ausgangslage

- Übersicht über
fondsübergreifende
und
fondsspezifische
Öffentlichkeitsarbeit.



Ausgangslage

Fondsübergreifend

Fondsspezifisch

Ausblick

■ Fondsübergreifend

- Weiterhin gemeinsame fondsübergreifende Öffentlichkeitsarbeit (ELER, EFRE und ESF)
- Neuabschluss einer Rahmenvereinbarung für gemeinsame Öffentlichkeitsarbeit zur EU-Förderung
Auftragsvolumen 1 Mio. Euro für 4 Jahre
z.B. Layout von Druckerzeugnissen, (digitale) Visualisierungen, Konzeptionierung von Veranstaltungen

Ausgangslage

Fondsübergreifend

Fondsspezifisch

Ausblick

■ Fondübergreifend Roadshow zur EU-Förderung

Motto: „Europa für Niedersachsen OnTour“

- interaktive Präsentation von EU-geförderten Projekten
- Durchschnittlich 500 Besucher je Tag



Roadshow 2018
EU-Förderung live erleben

Europa für Niedersachsen
ONtour
EU-Förderung live erleben

Interaktive Förderübersicht Virtual-Reality Gewinnspiel

1 11.08. – 12.08.
Hafentage,
Cuxhaven

2 24.08. – 27.08.
LandTageNord,
Wüstring bei Oldenburg

3 09.09.
Entdeckertag,
Hannover

4 29.09. – 30.09.
Gänselieselfest,
Göttingen

Ausgangslage

Fondsübergreifend

Fondsspezifisch

Ausblick

■ Fondsübergreifend Roadshow zur EU-Förderung



Ausgangslage

Fondsübergreifend

Fondsspezifisch

Ausblick

■ Fondsübergreifend

Projektatlas

„www.europa-fuer-niedersachsen.de“


- Interaktiver Projektatlas präsentiert die EU-Förderprojekte und gibt weiterführende Informationen zum Vorhaben

Ausgangslage

Fondsübergreifend

Fondsspezifisch

Ausblick

Zur Listenansicht 

Suchen nach

Projektreportagen

Alle anzeigen

Fonds

ELER EFRE ESF

Regionen

Braunschweig Leine-Weser

Lüneburg Weser-Ems

Förderbereiche

- Bauen und Infrastruktur
- Innovation
- Kleine und mittlere Unternehmen
- Land- und Forstwirtschaft
- Regionalentwicklung
- Soziales, Bildung und Gleichstellung
- Umwelt, Natur und Klimaschutz

Stand September 2018



The map displays the geographical distribution of projects across Lower Saxony. Red circles with numbers indicate the count of projects in specific regions, while green pins mark individual project locations. The highest concentration of projects (7) is found in the region around Verden and Verden (7). Other significant counts include 6 projects in the Bremen area and 5 projects in the Lüneburg region. The map also shows major cities like Hamburg, Hannover, and Göttingen, as well as natural features like the North Sea coast and the Weser river.

Seite 0

■ Fondsübergreifend Zugriffe auf Projektatlas

Zeitraum Februar – Dezember 2018

Durchschnitt je Monat: 6.850

Monat	Monatsaufrufe	Tagesschnitt
Februar 2018	8.569	306,04
März 2018	6.480	209,03
April 2018	10.449	348,30
Mai 2018	7.026	226,65
Juni 2018	7.200	240,00
Juli 2018	4.782	154,26
August 2018	7.590	244,84
September 2018	8.047	268,23
Oktober 2018	4.052	213,26
November 2018	6.670	222,33
Dezember 2018	4.484	144,65

Quelle: B&B.

Ausgangslage

Fondsübergreifend

Fondsspezifisch

Ausblick

■ Fondsübergreifend Förderkompass

- Vorbereitung für **digitalen** Förderkompass auf fondsübergreifender Webseite
- Inhalte der ELER Förderung neben Angeboten aus EFRE und ESF
- Gliederung in 8 Förderbereiche z.B. „Bauen und Infrastruktur“, „Umwelt, Natur und Klimaschutz“ und „Regionalentwicklung“

Ausgangslage

Fondsübergreifend

Fondsspezifisch

Ausblick

■ Fondsübergreifend Newsletter

- Fortsetzung (Start 2017)
- 1.133 Mailadressen
- Aktuelle Meldungen aus den Ministerien und den Bewilligungsstellen
- Hinweise auf geplante Veranstaltungen



Birgit Honé
Ministerin für Bundes-
und
Europaangelegenheiten
und Regionale
Entwicklung

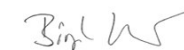
Sehr geehrte Frau - Riechelmann,

am 02. Mai hat die EU-Kommission erstmals ihre Pläne für den Mehrjährigen Finanzrahmen (MFR) 2021-2027 vorgestellt. Auch die Vorschläge für die zukünftige Ausgestaltung der EU-Förderung in den Fonds ESF, EFRE und ELER wurden bekannt gegeben; bis zum 14. Juni sollen die Vorschläge für alle Politikfelder vorliegen. Meine Stellungnahmen zum MFR und zu den sogenannten Legislativvorschlägen für die verschiedenen Politikfelder finden Sie hier: [EU Finanzrahmen](#)

Zusammenfassend lässt sich sagen, dass wir gemeinsam mit dem Bund und den anderen Ländern in den Vorbereitungen und den Verhandlungen zur neuen Förderperiode vor großen Herausforderungen stehen. Besonders werde ich aber bei jeder sich bietenden Gelegenheit darauf hinweisen, dass wir noch in der Amtszeit dieser Kommission, d.h. bis zur Europawahl im Mai 2019, Klarheit über den künftigen Rahmen brauchen, um die zukünftige Förderung rechtzeitig anlaufen lassen zu können. Wir leben in bewegten Zeiten.

Vor diesem Hintergrund zur Zukunft der EU-Förderung kam unsere Auftaktveranstaltung zur bundesweiten Aktion „Europa in meiner Region“ am 07. Mai zur genau richtigen Zeit. Sie war eine starke Werbung für die Wirksamkeit der EU-Förderung in den Regionen in Deutschland. Aber lesen Sie selbst.

Viel Spaß bei der Lektüre!

 **Niedersachsen.** Klar.

Ausgangslage

Fondsübergreifend

Fondsspezifisch

Ausblick

M
B
A
fü
V
C
V



DVS startet Wettbewerb zu ELER-Projekten - Stimmen Sie bis zum 31. Oktober ab!

4 ELER-Projekte aus den Bereichen LEADER und ILE
konnten für den diesjährigen Wettbewerb der DVS
„Gemeinsam stark sein“ für Niedersachsen gemeldet

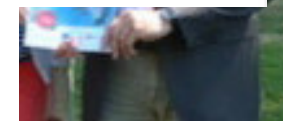


2. Projektcall der Maßnahme EIP agri - Projektskizzen können eingereicht werden

Innovative Ideen, die Land- oder Ernährungswirtschaft
produktiver und nachhaltiger zu gestalten, können wieder
in einem Projekt umgesetzt werden, welches bis zu 100%
gefördert wird.

[weiterlesen >](#)

hier.
[weiterlesen >](#)



Ausgangslage

Fondsübergreifend

Fondsspezifisch

Ausblick

■ Fondsspezifisch – Förderwegweiser für PFEIL

- Redaktionelle Überarbeitungen,
- Möglichkeit zum Download auf Seite des ML unter www.pfeil.niedersachsen.de



Ausgangslage

Fondsübergreifend

Fondsspezifisch

Ausblick

■ Fondsspezifisch Erläuterungstafeln

- Nachbestellung von 359 Erläuterungstafeln
- ZILE, Hochwasserschutz, Verarbeitung und Vermarktung, Übergangs- und Küstengewässer, LEADER



ELER – Europäischer Landwirtschaftsfonds für die Entwicklung des ländlichen Raums
Hier investiert Europa in die ländlichen Gebiete mit:



„Flurbereinigung“

Mit dieser Maßnahme wird die Neuordnung ländlichen Grundbesitzes unterstützt. Ziel ist die Verbesserung der Agrarstruktur sowie ein nachhaltig leistungsfähiger Naturhaushalt.



www.europa-fuer-niedersachsen.de

Ausgangslage

Fondsübergreifend

Fondsspezifisch

Ausblick

Ausblick

- Roadshow
- Ideen Expo
- Aktualisierung Projektatlas
- Projektfilme
- Überarbeitung des Webauftritts ML
- Erläuterungstafel jetzt auch für Bremen



© terra-air services



ELER – Europäischer Landwirtschaftsfonds für die Entwicklung des ländlichen Raums
Hier investiert Europa in die ländlichen Gebiete mit der Maßnahme: **2014-2020 Gezielt ins Land**

„Spezieller Arten- und Biotopschutz“
Mit dieser Maßnahme wird die Durchführung von Biotopschutzmaßnahmen in der Agrarlandschaft unterstützt. Ziel ist die Sicherung des europäischen ökologischen Netzes „NATURA 2000“, der Naturschutzgebiete und Großschutzgebiete.



www.pfeil.niedersachsen.de



Vielen Dank für Ihre Aufmerksamkeit!